

Gottesdienst in der Weihnachtszeit

(Bei den mit * gekennzeichneten Stellen steht die Gemeinde auf.)

G = Gemeinde ♦ K = Kantor(in) ♦ L = Leiter(in)

MUSIK ZUM EINGANG

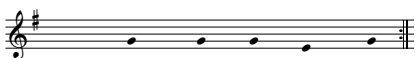
G LIED

L Im Namen des Vaters und des Sohnes und des Hl. Geistes.

G Amen.

L Unsere Hilfe steht im Namen des Herrn,

G der Himmel und Erde gemacht hat.



L: Der Herr sei mit euch

G: und mit deinem Geist.

L BEGRÜSSUNG / EINFÜHRUNG

L/G PSALMGEBET und LOBPREIS:

Ehr sei dem Va-ter und dem Sohn und dem Hei-li-
gen Geist, wie es war im An-fang, jetzt und im-mer-dar
und von E-wig-keit zu E-wig-keit. A-men.

L Sündenbekenntnis / Christus-Anrufungen

K/G KYRIE (Bittgesang):

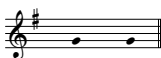
V: Licht, das uns er-schien, A: Herr, er-bar-me dich.
Kind, vor dem wir knien,
Dem sich der Him-mel neigt, Chri-stus, er-bar-me dich.
dem sich die Er-de beugt,
Glanz der Herr-lich-keit, Herr, er-bar-me dich.
Kö-nig al-ler Zeit,

L Gnadenwort

G **GLORIA** (Lobgesang):

Musical score for Gloria. It consists of four staves. The top staff is a piano accompaniment with a treble clef and a key signature of one flat. The second staff is a vocal line with a treble clef and a key signature of one flat, with lyrics: "Glo - ri - a, Glo - ri - a, Glo - ri - a, Glo - ri - a". The third staff is a vocal line with a treble clef and a key signature of one flat, with lyrics: "ri - a in ex - cel - sis De - o. De - o." and first/second endings. The fourth staff is a piano accompaniment with a bass clef and a key signature of one flat, with lyrics: "ri - a in ex - cel - sis De - o. De - o.".

L **TAGESGEBET**



G: A-men.

L **SCHRIFTLESUNG** (*Altes Testament oder Epistel*)

L: Lasst uns danken für die Worte der Lesung!

G: Gott sei Lob und Dank.

STILLE oder **LIED** oder **MUSIK**

* **G/K HALLELUJA-GESANG** *mit Psalmvers*

Musical notation for Halleluja-Gesang, consisting of a single treble clef staff with a key signature of one flat and a melody of eighth notes. The lyrics are: "Hal-le-lu-ja, Hal-le-lu-ja, Hal-le-lu-ja, Hal-le-lu-ja."

* L Lesung des **EVANGELIUMS**

L: Lob sei Dir, Christus !

* G **HALLELUJA-GESANG**

* G **GLAUBENSBEKENNTNIS**

L **ABKÜNDIGUNGEN** und **KOLLEKTENANSAGE**

G **LIED**

PREDIGT

STILLE oder **LIED** oder **MUSIK**

* L **FÜRBITTENGEBET**

(*bei Abendmahlsfeier weiter auf S. 3*)

* G **VATER UNSER**

DIE FEIER DES HEILIGEN ABENDMAHLS

G LIED

* L/G LOBGE BET:

L: Der Herr sei mit euch. G: Und mit dei-nem Geis-te.
 L: Er - he - bet eu - re Her - zen.
 G: Wir er - he - ben sie zum Herrn.
 L: Las - set uns dan - ken dem Herrn, un - serm Gott.
 G: Das ist wür - dig und recht.

* L GEBET (Präfation)

* G SANCTUS (Heilig-Gesang):

Du bist heilig, du bringst Heil, bist die Fül-le, wir ein Teil
 un-ter uns im Geist, der Le-ben-dig-keit ver-heißt,
 der Ge - schich-te, die du webst, Gott wir
 kommst zu uns in Brot und Wein, schenkst uns
 danken dir, du lebst. mit-ten dei-ne Lie-be ein. —

Refrain: Du bist heilig, du bist heilig, du bist heilig.
 lu-ja, Hal-le - lu-ja, Hal-le - lu-ja,
 Al-le Welt schau-e auf dich. Hal-le
 Hal-le- lu-ja für dich.

* L ABENDMAHLSGEBET und EINSETZUNGSWORTE

L: Groß ist das Ge-heim-nis des Glau-bens! G: Dei-nen
 Tod, o Herr, ver-kün-den wir und dei-ne Auf-er-ste-hung
 frei - sen wir, bis du kommst in Herr - lich - keit.

* **L ABENDMAHLSGEBET**

* **G VATER UNSER**

* **G AGNUS DEI (Friedensbitte):**

O komm, du Sohn aus Da - vids Stamm, du Frie-
 dens-brin-ger, O - ster-lamm. Von Schuld und
 Knecht - schaft mach uns frei und von des Bö - sen
 Ty - ran-nei. Freut euch, freut euch, der Herr
 ist nah. Freut euch und singt Hal - le - lu - ja.

AUSTEILUNG des Hl. Abendmahls, *danach:*

* **G DANKLIED**

* **L DANKGEBET**

G Amen.

* **G LIED (entfällt nach dem Abendmahl)**

L: Ge - het hin im Frie - den des Herrn.
 G: Gott sei e - wig - lich Dank.

* **L SEGEN**

* **G**
 G: A-men. A-men. A - men.

MUSIK ZUM ABSCHLUSS