

Gottesdienst in der Pfingstzeit

(Bei den mit * gekennzeichneten Stellen steht die Gemeinde auf.)

G = Gemeinde ♦ K = Kantor(in) ♦ L = Leiter(in)

MUSIK ZUM EINGANG

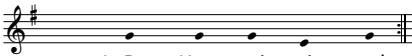
G LIED

L Im Namen des Vaters und des Sohnes und des Hl. Geistes.

G Amen.

L Unsere Hilfe steht im Namen des Herrn,

G der Himmel und Erde gemacht hat.



L: Der Herr sei mit euch

G: und mit dei - nem Geist.

L BEGRÜSSUNG / EINFÜHRUNG

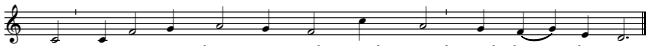
L/G PSALMGEBET und LOBPREIS:



Gott Va - ter in dem höch - sten Thron samt sei - nem



ein - ge - bor - nen Sohn, dem Heil - gen Geist in glei - cher



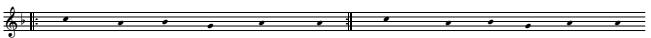
Weis in E - wig - keit sei Lob und Preis! Hal - le - lu - ja.

L Sündenbekenntnis / Christus-Anrufungen

K/G KYRIE (Bittgesang):



V: Send uns dei - nen Geist,
der uns be - ten heißt, A: Herr, er - bar - me dich.



V: Laß uns als Wai - sen nicht,
zeig uns des Trö - sters Licht, A: Chri - stus, er - bar - me dich.



V: Daß das Herz ent - brennt,
dei - nen Weg er - kennt, A: Herr, er - bar - me dich.

L Gnadenwort

G **GLORIA** (Lobgesang):



Glo - ri-a, glo - ri-a in ex-cel - sis De-o!



Glo - ri-a, glo - ri-a, al-le-lu-ja, al-le-lu-ja!

L **TAGESGEBET**



G: A-men.

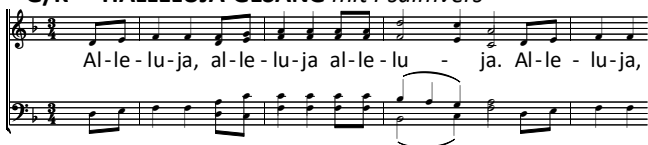
L **SCHRIFTLESUNG** (*Altes Testament oder Epistel*)

L: Lasst uns danken für die Worte der Lesung!

G: Gott sei Lob und Dank.

STILLE oder **LIED** oder **MUSIK**

* G/K **HALLELUJA-GESANG** *mit Psalmvers*



Al-le-lu-ja, al-le-lu-ja al-le-lu - ja. Al-le-lu-ja,



al-le-lu-ja al-le-lu - ja!

* L Lesung des **EVANGELIUMS**

L: Lob sei Dir, Christus !

* G **HALLELUJA-GESANG**

* G **GLAUBENSBEKENNTNIS**

L **ABKÜNDIGUNGEN** und **KOLLEKTENANSAGE**

G **LIED**

PREDIGT

STILLE oder **LIED** oder **MUSIK**

* L FÜRBITTENGEBET

(bei Abendmahlsfeier weiter: siehe unten)

* G VATER UNSER

DIE FEIER DES HEILIGEN ABENDMAHLS

G LIED

* L/G LOBGEBET:

L: Der Herr sei mit euch. G: Und mit dei-nem Geis-te.
L: Er - he - bet eu - re Her - zen.
G: Wir er - he - ben sie zum Herrn.
L: Las - set uns dan - ken dem Herrn, un - serm Gott.
G: Das ist wür - dig und recht.

* L GEBET (Präfation)

* G SANCTUS (Heilig-Gesang):

1. Sanc - tus, sanc - tus, sanc - tus, sanc - tus, sanc - tus,
sanc - tus. Ho - san - na, ho - san - na, ho -
san - na, ho - san - na, ho - san - na, ho - san - na.

* L ABENDMAHLSGEBET und EINSETZUNGSWORTE

L: Groß ist das Ge-heim-nis des Glau-bens! G: Dei-nen
Tod, o Herr, ver-kün-den wir und dei-ne Auf-er-ste-hung
prei - sen wir, bis du kommst in Herr - lich - keit.

* **L** ABENDMAHLSGEBET

* **G** VATER UNSER

* **G** AGNUS DEI (Friedensbitte):

Herr, gib uns dei - nen Frie - den,
gib uns dei - nen Frie - den,
Frie - den, gib uns dei - nen Frie - den,
Herr, gib uns dei - nen Frie - den.

AUSTEILUNG des Hl. Abendmahls, *danach*:

* **G** DANKLIED

* **L** DANKGEBET

G Amen.

* **G** LIED (*entfällt nach dem Abendmahl*)

L: Ge - het hin im Frie - den des Herrn.

G: Gott sei e - wig - lich Dank.

* **L** SEGEN

* **G**

G: A-men. A-men. A - men.

MUSIK ZUM ABSCHLUSS