

Gottesdienst in der Osterzeit

(Bei den mit * gekennzeichneten Stellen steht die Gemeinde auf.)

G = Gemeinde ♦ K = Kantor(in) ♦ L = Leiter(in)

MUSIK ZUM EINGANG

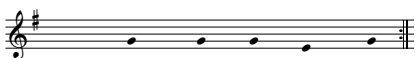
G LIED

L Im Namen des Vaters und des Sohnes und des Hl. Geistes.

G Amen.

L Unsere Hilfe steht im Namen des Herrn,

G der Himmel und Erde gemacht hat.



L: Der Herr sei mit euch

G: und mit deinem Geist.

L BEGRÜSSUNG / EINFÜHRUNG

L/G PSALMGEBET und LOBPREIS:



Gott Va-ter in dem höch - sten Thron samt sei-nem



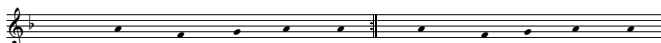
ein-ge-bor - nen Sohn, dem Heil-gen Geist in glei - cher



Weis in E-wig-keit sei Lob und Preis! Hal-le - lu-ja.

L Sündenbekenntnis / Christus-Anrufungen

K/G KYRIE (Bittgesang):



V: Der am Kreu - ze starb

A: Herr, er - bar - me dich.

und uns Heil er - warb,



V: Sie-ger im To - des-streit,

A: Chri-stus, er-bar-me dich.

Kö - nig der Herr-lich - keit,



V: Der den Tod be - zwingt

A: Herr, er - bar - me dich.

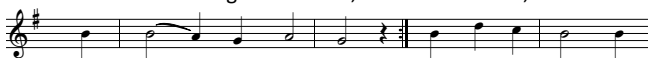
und das Le - ben bringt,

L Gnadenwort

G **GLORIA** (Lobgesang):



Gott in der Höh sei Preis und Ehr, den Men-
All - mächt - ger Va - ter, höch - ster Herr, du sollst



schen Fried auf Er - den. Herr Je - sus Chri - stus,
ver - herr - licht wer - den.



Got - tes Sohn, wir rüh - men dei - nen Na - men; du

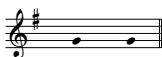


wohnst mit Gott dem Heil - gen Geist im Licht des Va -



ters. A - men.

L **TAGESGEBET**



G: A-men.

L **SCHRIFTLESUNG** (*Altes Testament oder Epistel*)

L: Lasst uns danken für die Worte der Lesung!

G: Gott sei Lob und Dank.

STILLE oder **LIED** oder **MUSIK**

* **G/K HALLELUJA-GESANG** mit *Psalmvers*



Hal - le - lu - ja, Hal - le - lu - ja, Hal - le - lu - ja.

* L Lesung des **EVANGELIUMS**

L: Lob sei Dir, Christus !

* **G HALLELUJA-GESANG**

* **G GLAUBENSBEKENNTNIS**

L **ABKÜNDIGUNGEN** und **KOLLEKTENANSAGE**

G **LIED**

PREDIGT

STILLE oder **LIED** oder **MUSIK**

* L **FÜRBITTENGEBET**

(bei Abendmahlsfeier weiter siehe unten)

* G **VATER UNSER**

DIE FEIER DES HEILIGEN ABENDMAHLS

G **LIED**

* L/G **LOBGEBET:**

L: Der Herr sei mit euch. G: Und mit dei-nem Geis-te.
L: Er - he - bet eu - re Her - zen.
G: Wir er - he - ben sie zum Herrn.
L: Las - set uns dan - ken dem Herrn, un - sern Gott.
G: Das ist wür - dig und recht.

* L **GEBET (Präfation)**

* G **SANCTUS (Heilig-Gesang):**

Hei - lig, Herr Gott Ze - ba - oth! Hei - lig,
Star-ker Hel - fer in der Not! Him - mel,
Herr der Him - mels - hee - re!
Er - de, Luft und Mee - re sind er - füllt von
dei-nem Ruhm; al - les ist dein Ei - gen - tum.

* L **ABENDMAHLSGEBET und EINSETZUNGSWORTE**

L: Groß ist das Ge-heim-nis des Glau-bens! G: Dei-nen
Tod, o Herr, ver-kün-den wir und dei-ne Auf-er-ste-hung
prei - sen wir, bis du kommst in Herr - lich - keit.

* L ABENDBMAHLSGEBET

* G VATER UNSER

* G AGNUS DEI (Friedensbitte):



Lass uns in dei-ner Hand fin - den, was du für
al-le ver-hei-ßen. Herr, fül-le un-ser Ver-lan - gen,
gib du uns sel-ber den Frie-den. Frie-de soll mit
euch sein! Frie-de für al-le Zeit. Nicht so, wie
ihn die Welt euch gibt, Gott sel-ber wird es sein.

AUSTEILUNG des Hl. Abendmahls, *danach*:

* G DANKLIED

* L DANKGEBET


G Amen.

* G LIED (*entfällt nach dem Abendmahl*)



L: Ge - het hin im Frie - den des Herrn.
G: Gott sei e - wig - lich Dank.

* L SEGEN

* G 

G: A-men. A-men. A - men.

MUSIK ZUM ABSCHLUSS