

Gottesdienst in der Epiphaniiaszeit

(Bei den mit * gekennzeichneten Stellen steht die Gemeinde auf.)

G = Gemeinde ♦ K = Kantor(in) ♦ L = Leiter(in)

MUSIK ZUM EINGANG

G LIED

L Im Namen des Vaters und des Sohnes und des Hl. Geistes.

G Amen.

L Unsere Hilfe steht im Namen des Herrn,

G der Himmel und Erde gemacht hat.

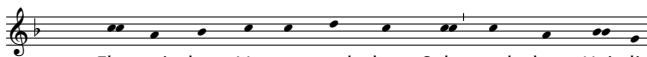


L: Der Herr sei mit euch

G: und mit deinem Geist.

L BEGRÜSSUNG / EINFÜHRUNG

L/G PSALMGEBET und LOBPREIS:



Ehr sei dem Va-ter und dem Sohn und dem Hei-li-



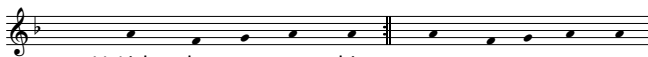
gen Geist, wie es war im An-fang, jetzt und im-mer-dar



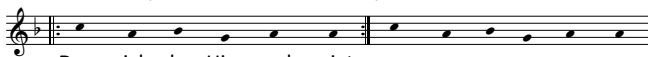
und von E-wig-keit zu E-wig-keit. A-men.

L Sündenbekenntnis / Christus-Anrufungen

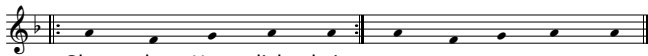
K/G KYRIE (Bittgesang):



V: Licht, das uns er-schien, A: Herr, er-bar-me dich.
Kind, vor dem wir knien,



Dem sich der Him-mel neigt, Chri-stus, er-bar-me dich.
dem sich die Er-de beugt,



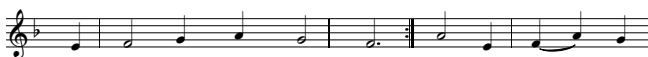
Glanz der Herr-lich-keit, Herr, er-bar-me dich.
Kö-nig al-ler Zeit,

L Gnadenwort

G **GLORIA** (Lobgesang):



Licht, das in die Welt ge - kom - men, Son -
Mor - gen - stern, aus Gott ent - glom - men, treib



ne vol - ler Glanz und Pracht, zieh in dei - nen
hin - weg die al - te Nacht;



Wun - der - schein bald die gan - ze Welt hin - ein.

L **TAGESGEBET**



G: A-men.

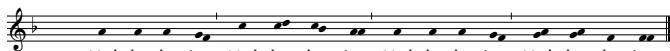
L **SCHRIFTLESUNG** (*Altes Testament oder Epistel*)

L: Lasst uns danken für die Worte der Lesung!

G: Gott sei Lob und Dank.

STILLE oder **LIED** oder **MUSIK**

* G/K **HALLELUJA-GESANG** mit *Psalmvers*



Hal - le - lu - ja, Hal - le - lu - ja, Hal - le - lu - ja, Hal - le - lu - ja.

* L Lesung des **EVANGELIUMS**

L: Lob sei Dir, Christus !

* G **HALLELUJA-GESANG**

* G **GLAUBENSBEKENNTNIS**

L **ABKÜNDIGUNGEN** und **KOLLEKTENANSAGE**

G **LIED**

PREDIGT

STILLE oder **LIED** oder **MUSIK**

* L **FÜRBITTENGEBET**

(bei Abendmahlsfeier weiter auf S. 3)

* G **VATER UNSER**

DIE FEIER DES HEILIGEN ABENDMAHLS

G LIED

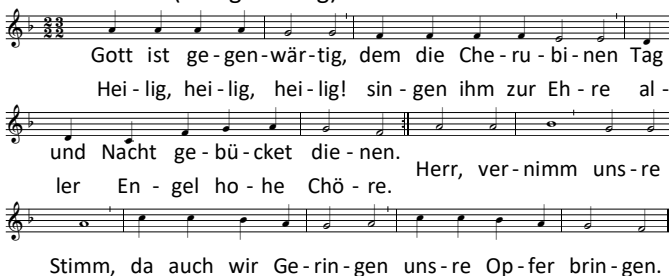
* L/G LOBGE BET:



L: Der Herr sei mit euch. G: Und mit dei-nem Geis-te.
L: Er - he - bet eu - re Her - zen.
G: Wir er - he - ben sie zum Herrn.
L: Las - set uns dan - ken dem Herrn, un - serm Gott.
G: Das ist wür - dig und recht.

* L GEBET (Präfation)

* G SANCTUS (Heilig-Gesang):



Gott ist ge-gen-wär-tig, dem die Che-ru-bi-nen Tag
Hei-lig, hei-lig, hei-lig! sin-gen ihm zur Eh-re al-
und Nacht ge-bü-cket die-nen. Herr, ver-nimm uns-re
ler En-gel ho-he Chö-re.
Stimm, da auch wir Ge-rin-gen uns-re Op-fer brin-gen.

* L ABENDMAHLSGEBET und EINSETZUNGSWORTE



L: Groß ist das Ge-heim-nis des Glau-bens! G: Dei-nen
Tod, o Herr, ver-kün-den wir und dei-ne Auf-er-ste-hung
prei-sen wir, bis du kommst in Herr-lich-keit.

* L ABENDMAHLSGEBET

* G VATER UNSER

* **G AGNUS DEI** (Friedensbitte):



Je - sus ist kom - men, ein Op - fer für
Sün - dern die ew - ge Er - lö - sung zu
Sün - den, Sün - den der gan - zen Welt trä - get dies
fin - den, stirbt er aus Lie - be am höl - zer - nen
Lamm. Stamm. Ab - grund der Lie - be, wer kann dich er -
grün - den? Je - sus ist kom - men, ein Op - fer für
Sün - den.

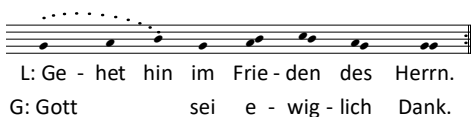
AUSTEILUNG des Hl. Abendmahls, *danach*:

* **G DANKLIED**

* **L DANKGEBET**

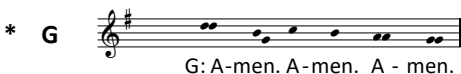
G Amen.

* **G LIED** (*entfällt nach dem Abendmahl*)



L: Ge - het hin im Frie - den des Herrn.
G: Gott sei e - wig - lich Dank.

* **L SEGEN**



G: A - men. A - men. A - men.

MUSIK ZUM ABSCHLUSS